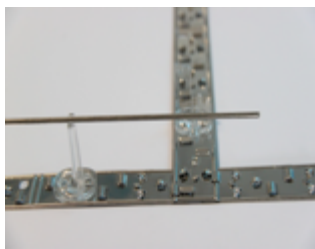


## SISTEMI DI ALLONTANAMENTO ANIMALI MOLESTI

### SCHEDA TECNICA ES150



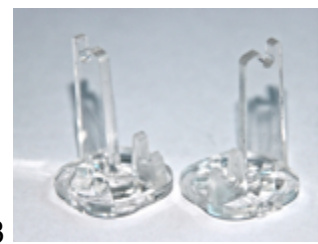
La particolarità di questo sistema elettrostatico è la flessibilità di montaggio dei supporti in policarbonato. Grazie a un sistema brevettato di aggancio rapido si ha la possibilità di smontare e montare a piacimento i supporti nella posizione desiderata eliminando problemi estetici e di consumo del prodotto improprio.



1



2

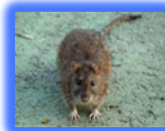


3

#### CARATTERISTICHE TECNICHE BASE (foto 1)

MODELLO ES150	
BASE IN ACCIAIO INOX	AISI 304
SPESSORE BASE	0,45 mm
LUNGHEZZA	1 MT
LARGHEZZA BASE	28 mm
TONDINO IN ACCIAIO	AISI 304
SPESSORE TONDINO	1 MT
PUNTI DI ATTACCO SUPPORTI	22
PUNTI DI COLLEGAMENTO	44

#### CARATTERISTICHE TECNICHE BARRE (foto 2)



## SISTEMI DI ALLONTANAMENTO ANIMALI MOLESTI

MODELLO ES003

LUNGHEZZA 1 MT

TONDINO IN ACCIAIO AISI 304

DIAMETRO TONDINO 3 MM

MOLLA ES004 D.3int. x 28mm AISI316

### CARATTERISTICHE TECNICHE SUPPORTI (foto 3)

MODELLO ES001

SUPPORTI POLICARBONATO TRASPARENTE

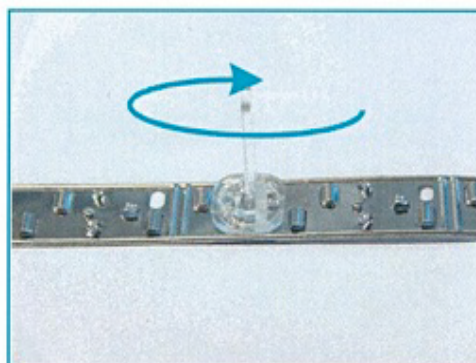
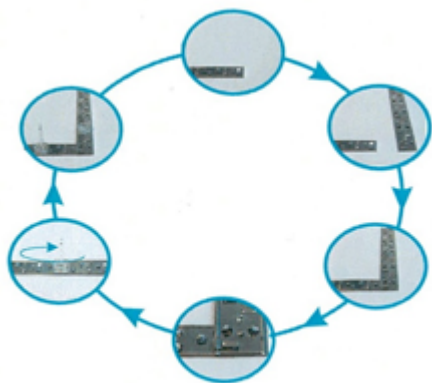
ALTEZZA MAX 40 mm

ADATTO PER BARRE DA 3 mm

PUNTI DI ANCORAGGIO x base 3 A BAIONETTA

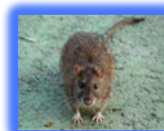
FORO DI FISSAGGIO 4 mm

DISTANZA CONSIGLIATA 20/25 mm



Il sistema di aggancio rapido permette di smontare e montare con facilità i supporti in policarbonato. Ogni base da un metro è dotata di 22 attacchi rapidi e di 44 attacchi di derivazione o collegamento per facilitare il montaggio tra le basi e garantire un'ottima conduttività elettrica.

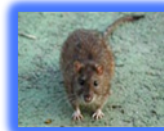
Per fissare i supporti in policarbonato basta una piccola pressione in senso orario. Girandoli nel verso opposto si potranno staccare con facilità e possono essere riutilizzati in altre posizioni della base.



## SISTEMI DI ALLONTANAMENTO ANIMALI MOLESTI

### CONFEZIONI:

ES150B	solo Base da 1 mt.	CF. 25 MT
ES150B/05	solo Base da 1 mt.	CF. 5 MT
ES003	solo barre da 1 mt	con 1 molla ES004 innestata CF. 25 MT
ES003/05	solo barre da 1 mt	con 1 molla ES004 innestata CF. 5 MT
ES150	25 mt. Base con 4 supporti innestati /mt pz. 25 barre ES003 complete di molla ES004 pz. 25 supporti policarbonato ES001 CONFEZIONE PER 25 MT LINEARI	
ES150/05	5 mt. Base con 4 supporti già innestati/mt pz. 5 barre ES003 complete di molla ES004 pz. 5 supporti policarbonato ES001 CONFEZIONE PER 5 MT LINEARI	
ES120	DOPPIA LINEA 50 mt SOLO barre da 1 mt ES003 complete di molla ES004 Pz. 125 supporti policarbonato ES001 CONFEZIONE PER 25 MT. LINEARI	
ES120/05	DOPPIA LINEA 10 mt SOLO barre da 1 mt ES003 complete di molla ES004 Pz. 25 supporti policarbonato ES001 CONFEZIONE PER 5 MT. LINEARI	



## SISTEMI DI ALLONTANAMENTO ANIMALI MOLESTI

### Impianto elettrostatico

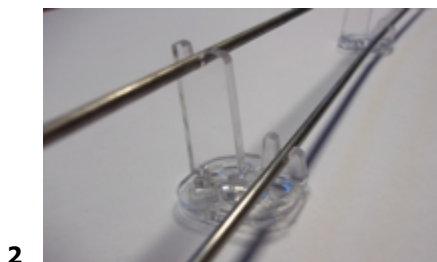
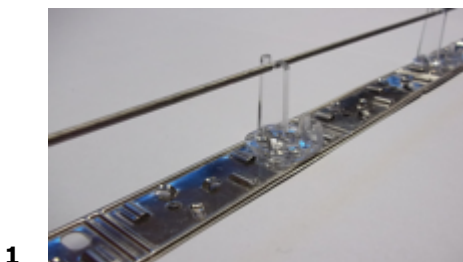
#### PROCEDIMENTO OPERATIVO DI MONTAGGIO

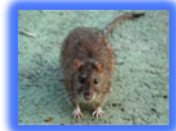
Il lavoro sarà eseguito in fasi distinte:

- Individuare il luogo più idoneo al posizionamento della centralina elettronica. Se la centralina è dotata di protezione IP55 (ES101) può essere installata all'aperto, altri modelli invece con protezione IP44, quindi non stagni, (ES106 – ES107) andranno installati in luoghi riparati, di solito in prossimità di presa di corrente già esistente.  
(n.b. installare le centraline lontano dalla portata di bambini)

Procedere con la stesura dell'impianto

- Fissare tramite tasselli (TA-550/TA-650) o autoperforanti (FI001-100) o siliconi (SL01/SL02) le linee di dissuasione alla struttura da proteggere: il modello con la base in caso di superfici piane (ES150 foto 1) , la doppia linea in caso di superfici non lineari (ES120 foto 2) facendo in modo che le linee non tocchino tra di loro e siano sempre alla distanza ideale data dai supporti in policarbonato specifici forniti (foto 1 e 2)





## SISTEMI DI ALLONTANAMENTO ANIMALI MOLESTI

- Per quanto riguarda l'art. ES120 (foto 3 e 4) fissare i supporti distanziati di 25/20 cm (4/5mt) con la parte bassa del supporto rivolto verso l'esterno della zona da proteggere dai volatili



3



4

- Per quanto riguarda l'art. ES150 (foto 5 e 6) la base ha già nr.4 supporti innestati, che si possono eventualmente spostare in base alle esigenze con un semplice movimento di rotazione antioraria: i supporti sono dotati di un sistema di innesto a baionetta per l'aggancio alla base (base con asole rivolte in alto; posizionare il supporto sulla base in prossimità dei 3 gancetti girato di circa 45° a dx; tenendolo premuto verso il basso compiere una rotazione antioraria (verso sx) con la quale si va ad agganciare)

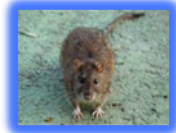


5



6

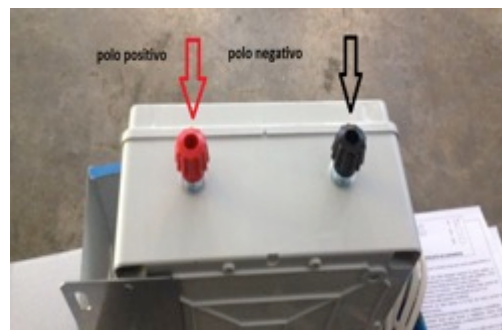
- N.B. no distanza >25 cm



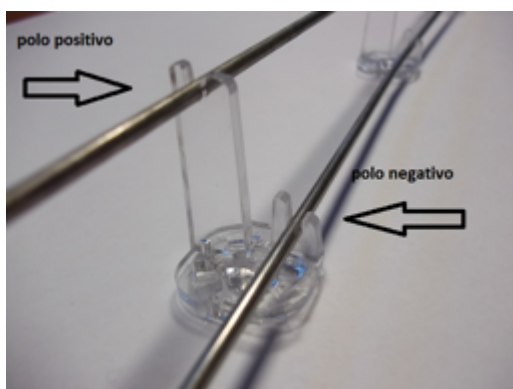
## SISTEMI DI ALLONTANAMENTO ANIMALI MOLESTI

- Collegare il cavo bipolare specifico (ES110) ai conduttori tramite l'apposita molla di collegamento cavo/barra(ES008)
- Assicurarsi che il polo negativo sia sempre quello inferiore
- Il cavo bipolare è dotato in un rilievo sulla guaina esterna di un polo, per poter differenziare e ritrovare facilmente i 2 poli
- Installare la centralina elettrostatica in prossimità di una presa di corrente (ora, senza collegare la spina)
- Collegare il polo negativo (boccola nera) al cavo bipolare
- Collegare il polo positivo (boccola rossa) al cavo bipolare
- Collegare la centralina elettrostatica alla presa di corrente 220v
- Ora l'impianto è in funzione

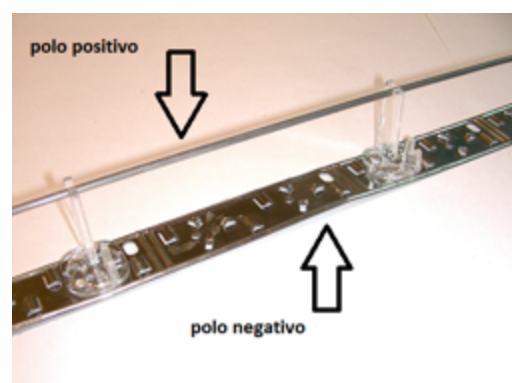
### CENTRALINA



### ES120



### ES150





## SISTEMI DI ALLONTANAMENTO ANIMALI MOLESTI

### CARATTERISTICHE SISTEMA ELETTROSTATICO

#### ES120: LINEE ELETTROSTATICHE DOPPIA BARRA (foto 3)

Le linee sono costituite da conduttore in acciaio inox AISI 304 diam.mm 3 con barre di mt. 1 con molle inox di giunzione e di derivazione; in modo da rendere l'intero impianto in grado di sopportare ogni escursione termica.

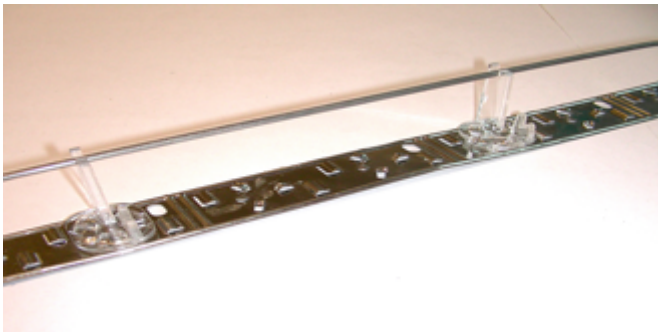
Tali conduttori saranno fissati sui supporti specifici in policarbonato anti U.V. dotati di due sedi di innesto, una superiore, una inferiore. Tali supporti saranno fissati alla superficie interessata tramite silicone neutro rapido o viti autofilettanti o tasselli.



3

#### ES150: CARATTERISTICHE TECNICHE LINEE ELETTROSTATICHE CON BASE (foto 4)

- Base in acciaio inox AISI 304 prestampata da 28 mm 4 decimi spessore.
- Sistema di aggancio supporti a baionetta stampati sulla base.
- Possibilità di sostituire i supporti e di spostarli per garantire la continuità estetica.
- Supporti tondino di acciaio in policarbonato trasparente a doppio innesto resistente ai raggi UV con sistema di aggancio a baionetta su tre punti.
- Linea elettrificata in tondino da 3mm acciaio AISI 304 ricotto.
- Sistema di connessione e derivazione tondino a molla spiralata AISI 316.



4